

Elektronischer Drehstromzähler A1100

Elektronischer Elektrizitätszähler für Haushalte und Kleingewerbe

Durch den Einsatz elektronischer Zähler im Haushalt- und Kleingewerbebereich können zusätzliche Funktionen im Bereich der Ablesung genutzt werden. Des Weiteren bietet der A1100 Zähler einen umfangreichen Schutz gegenüber möglichen Manipulationen.

Es stehen zwei Ausführungen des A1100 zur Verfügung:

- Die Version mit LCD-Anzeige als Ein- oder Zwei-Tarifzähler für die Messung der Wirkenergie in Bezugs- als auch optional in Lieferrichtung.
- Die Version mit Rollenzählwerk als Eintarif-Zähler für reine Wirkenergiemessung in Bezugsrichtung, inklusive fünf LED's zur Statusanzeige.

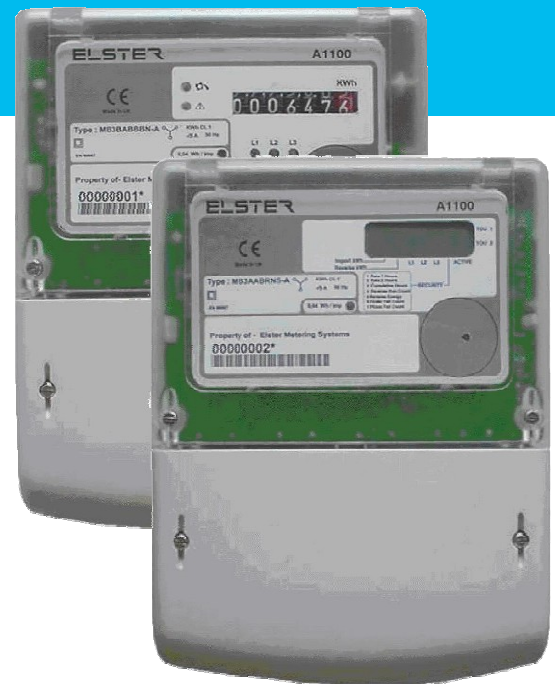
Die Auslesung des Zählers kann über eine IrDA-Schnittstelle optisch erfolgen, als auch wahlweise mit dem gleichen Protokoll über einen S0 Ausgang.

Merkmale

- 3 x 230/400 V, 50 Hz
- 5 (100) A
- Genauigkeit: Klasse 1 oder 2
- Ein- oder Zweitarif-Ausführung
- Wirkenergiemessung in Bezugsrichtung
- LCD-Display mit großer Zifferngröße zur einfachen Ablesung
- Umfangreiche Servicedaten verfügbar, z.B.:
 - falsche Drehfeldererkennung
 - Phasenausfall-Erkennung
 - Spannungsausfallzähler
- IrDA-Schnittstelle zur Auslesung von Register-, und Servicedaten
- Kompakte Gehäuseausführung (IP53)

Optionen

- Bidirektionale Wirkenergiemessung
- Betragsmäßige Messung
- 2 Tarife, extern steuerbar
- Impulsausgang gemäß DIN EN 62053-31
- Nutzung des Impulsausgangs zur Datenübertragung (IrDA-Protokoll)
- Rollenzählwerk Ausführung
 - Eintarif-Ausführung
 - Messung der Wirkenergie in Bezugsrichtung
 - 5 LED's zur Statusanzeige



Nennspannungen	4-Leiterzähler, 3 Systeme 3-Leiterzähler, 2 Systeme	3x220/380V, 3x230/400V, (-20% .. 15%) 3x230V, (- 20% .. 15%) andere Spannungen auf Anfrage
Nennfrequenz		50Hz, +/-5%
Nenn / Grenzstrom	Dauerbelastung Kurzschlussstrom	5(60)A, 5(80)A, 5(100)A, 10(100)A 3000A für 20ms
Anlaufstrom		< 20mA
Genauigkeit	Klasse 2 oder 1, bzw. A oder B	gemäß EN62053-21, EN62053-23, EN50470-3, MID-Anhang MI-003
Stromversorgung	kapazitives Netzteil	Un (-20%..+15%) Betriebsbereit auch bei Ausfall von 2 Phasen bzw. Phase und Neutralleiter
1 Steuereingang	Steuerspannung	Max. 265V AC
1 elektronische Ausgang	S0-Standard, gemäß EN 62053-31	27V DC, 27 mA 100 Imp/kWh (Standard)
Schnittstellen	Optisch, IrDA-Schnittstelle elektrisch, IrDA Prokoll	max. 9600 Baud Nutzung des Impulsausgangs
Anzeige	LCD Rollenzählwerk	9.8 x 3.5mm Zifferngröße 6.7 x 3.5mm Zifferngröße
Impulskonstante		500 Imp/kWh (Standard) andere Werte auf Anfrage
Temperaturbedingungen	Betriebstemperatur Grenzbereich Lagertemperatur Luftfeuchtigkeit	-25°...+55°C -25°...+65°C -25°...+85°C Jahresmittelwert 75%, (95% für 30 Tage)
EMV Verträglichkeit	Stoßspannung (1,2/50µs) Wechselspannungsprüfung EMV Umgebungsbedingungen	12kV, R _{source} = 50 Ohm *) 4kV, 1min, 50Hz MID E2
Leistungsverbrauch	Spannungspfad Strompfad	< 0,9W, < 9VA pro Phase < 2VA pro Phase
Anschlüsse	Hauptklemmen Hilfsklemmen	8,2mm Durchmesser 3,2mm Durchmesser
Gehäuse	Abmessungen Schutzklasse Schutzklasse Gehäuse Material Mechanische Umgebungs- bedingungen	221mm (H) x 174mm (B) x 50mm (T) DIN 43857 Teil 2, DIN 43859 Gehäuse: IP53 Polycarbonat, nicht entflammbar, selbstver- löschend, recyclebar MID M1
Gewicht		0,9 kg

*) nur zwischen den Hauptklemmen

ELSTER GmbH
Otto-Hahn-Str. 25
68623 Lampertheim
Deutschland

T +49 (0) 62 06 / 933-0
F +49 (0) 62 06 / 933-292
e-info@de.elster.com
www.elstermesstechnik.com